

SAK



BEVOR

Sie die Geräte
installieren, lesen Sie
diese Anleitung bitte
sorgfältig durch.

ONT

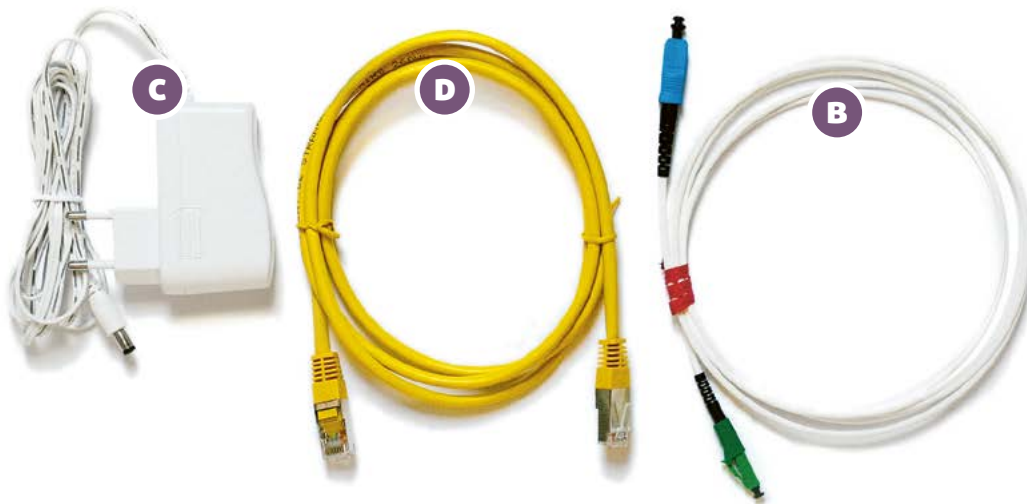
Installationsanleitung

LIEFERUMFANG

Bitte überprüfen Sie den Inhalt des Pakets.

Im Lieferumfang enthalten:

- a** ONT
 - a1** Verbindungen 1 bis 4 (für Ethernet-Kabel **D**)
 - a2** Stromanschluss (für Netzadapter **C**)
 - a3** Glasfaseranschluss (für Glasfaserkabel **B**)
- B** Glasfaserkabel mit Stecker grün und Stecker blau
- C** Stromstecker (Netzadapter, 230 Volt)
- D** Verbindung zur FRITZ!Box (Ethernet-Kabel)



INSTALLATIONSSCHRITTE 1-2



ACHTUNG: Gefahr von Augenschäden durch Laser! NIE direkt in den Glasfaserstecker oder in die Buchse des ONT schauen!

ONT
Das ONT ist das optische Netzabschlussgerät. Es wandelt die optischen Daten in elektrische Daten zurück. Das ONT ist Eigentum der SAK. Bitte bei Umzug in der Wohnung lassen.

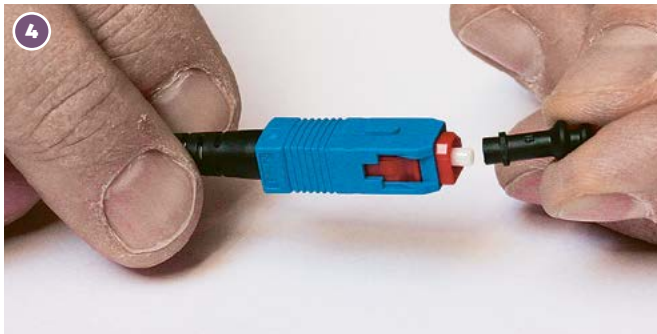
Standort
Das ONT wird neben der Glasfasersteckdose **2** platziert. Das Glasfaser-Kabel darf dabei nicht gespannt werden. Der Standort sollte so gewählt werden, dass die Luftzirkulation gewährleistet ist. Platzieren Sie das Gerät beispielsweise nicht in einer Schublade.

Inbetriebnahme
1 ACHTUNG: Stecker (230 Volt Netzanschlussadapter) des ONT **NICHT** einstecken!
2 Glasfasersteckdose

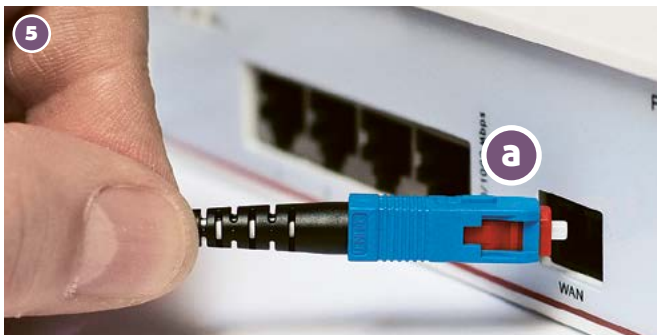
INSTALLATIONSSCHRITTE 3–8



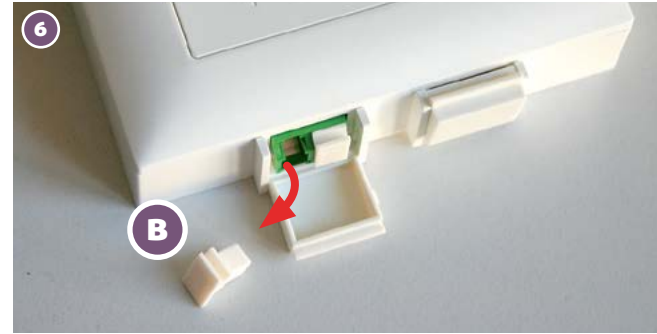
Entfernen Sie die Schutzkappe beim Glasfaseranschluss des ONTs.



Entfernen Sie die Schutzkappe beim blauen Stecker des Glasfaserkabels.




Führen Sie den blauen Stecker bis zum Einrasten ein. Beachten Sie, dass die Kerbe **a** nach oben, bzw. der ONT Oberseite zeigt.

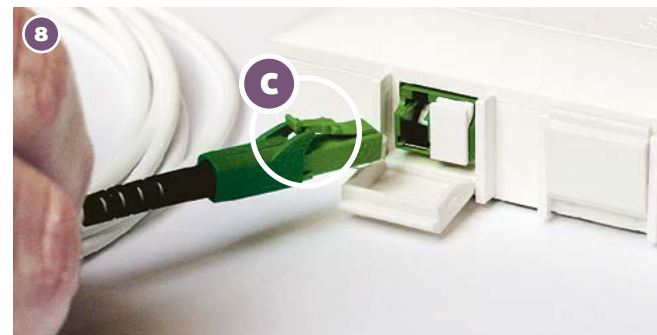


Öffnen Sie den linken Deckel der linken Buchse **B** der Glasfasersteckdose.



Entfernen Sie die Schutzkappe beim Stecker des Glasfaserkabels.

 **ACHTUNG:** Gefahr von Augenschäden durch Laser! Schauen Sie NIE direkt in den Glasfaserstecker oder in die Buchse.



Führen Sie den Stecker bis zum Einrasten ein. Beachten Sie, dass der Festhaltebügel **C** nach oben zeigt.

INSTALLATIONSSCHRITTE 9–10



Stecken Sie nun den 230-Volt Netzanschlussadapter in die Stromsteckdose!

Das ONT startet 2x neu. Nach max. 5 Min. ist es betriebsbereit.

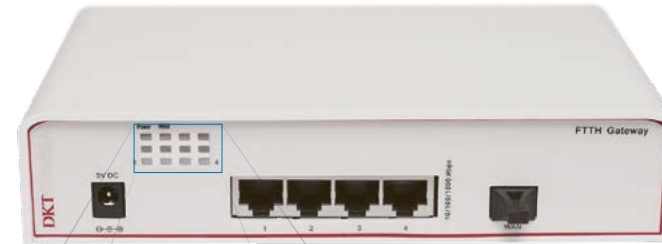
Bitte lassen Sie das ONT eingesteckt



Binden Sie das Glasfaserkabel nicht zusammen, verlegen Sie es lose, denn ein Knick im Kabel kann die Verbindungsqualität verringern.

Glasfaser NICHT biegen!

STATUS PRÜFEN



Status LED

Prüfen Sie, ob das ONT **Stromversorgung** hat und der **Glasfaseranschluss** aktiv ist.

1: Power:	leuchtet grün	= Stromversorgung	vorhanden
2: WAN:	leuchtet / blinkt grün	= Glasfaseranschluss	aktiv
3: LAN Port 1:	leuchtet / blinkt grün	= LAN Anschluss 1	aktiv
4: LAN Port 2:	leuchtet / blinkt grün	= LAN Anschluss 2	aktiv
5: LAN Port 3:	leuchtet / blinkt grün	= LAN Anschluss 3	aktiv
6: LAN Port 4:	leuchtet / blinkt grün	= LAN Anschluss 4	aktiv

✓ Ihr ONT ist jetzt betriebsbereit.

Installieren Sie nun Ihre FRITZ!Box.



HILFE

Telefonische
Unterstützung für Sie
T +41 (0)71 229 50 00

sak

HILFE

Telefonische
Unterstützung für Sie
T +41 (0)71 229 50 00

ST.GALLISCH-APPENZELLISCHE KRAFTWERKE AG

Vadianstrasse 50 | P.F. 2041 | CH-9001 St.Gallen | T +41 (0)71 229 50 00 | digital@sak.ch | sak.ch