

Zweite Sammelbestellung 2021 für Elektrizitätszähler und Kommunikationseinheiten von Ensor AG, Elster (Semax AG) und Landis und Gyr AG

St.Gallen-Winkeln, 14. Juli 2021
Martin Maucher, +41 71 229 54 22, martin.maucher@sak.ch

Sehr geehrte Damen und Herren

Hiermit lassen wir Ihnen unser Angebot für die zweite Sammelbestellung 2021 zukommen. Mit Ihrer Teilnahme können Sie von attraktiven Rabatten profitieren. Zudem unterstützen wir Sie mit unserem Wissen zum Thema Lastgangmessungen, Smart-Metering und weiteren Dienstleistungen rund um die Energiemessungen.

Die wichtigsten Fakten zur Sammelbestellung:

- Ab nächstem Jahr versenden wir nur noch eine aktuelle Preisliste. Bestellungen können jederzeit anhand dieser Preisliste erfolgen.
- Unser Sortiment beinhaltet Produkte von Ensor AG, Elster GmbH und der Landis + Gyr AG. Die SAK nimmt die Zähler gerne in die Losverwaltung auf.
- Die Lieferfristen für Haushalt- und Gewerbeähler betragen in der Regel acht bis zwölf Wochen. Aufgrund von Zulieferengpässen und dem Einfluss des Coronavirus ist bei gewissen Produkten mit längeren Lieferfristen zu rechnen. Eine frühzeitige Planung und Bestellung ist derzeit empfehlenswert.
- Die Bestellformulare finden Sie auf unserer Webseite www.sak.ch über den Suchbegriff «Sammelbestellung» oder via QR Code auf der letzten Seite unseres Schreibens.
- Ihre vollständig ausgefüllten Bestellformulare (Werksbezeichnung, Parametrierung usw.) unterstützen uns bei der zügigen Bearbeitung.

Auf Wunsch stellen wir Ihnen eine Bestätigung der Auslieferungstermine zu.

Haben Sie Fragen?

Martin Maucher +41 71 229 54 22, martin.maucher@sak.ch - hilft gerne weiter.

Terminplan 2021

2. Sammelbestellung 2021 ab KW 31	Juli					Aug.					Sept.					Okt.					Nov.					Dez.				
Kalenderwoche	27	28	29	30	31	32	33	34	35	36	37	38	39	40	41	42	43	44	45	46	47	48	49	50	51	52				
Versand SAK Sammelbestellung																														
Bestelltermin für Kunden																														
Lieferung an Kunden																														

Brief Versand der aktuellen Preisliste im Quartal I 2022

SAK Dienstleistungen im Überblick

- Verkauf von Spannungs- und Stromwandlern (Mittel- und Niederspannung), Messtableau und deren Zubehör wie Prüfklemmen oder Schnittstellen-Module
- Parametrierung elektronischer Energiezähler und Kommunikationsmodule
- Zählerprüfungen gemäss der geltenden Messmittelverordnung und der Obhut vom METAS (Eidgenössisches Institut für Metrologie)
- Losverwaltung und Stichprobenprüfung von Elektrizitätszählern
- Projektierung, Ausführung und Instandhaltung von Zählerfernauslesungen
- Projektierung, Ausführung und Instandhaltung von Mittel- und Niederspannungsmessungen
- Messdienstleistungen von A bis Z (Bilanzierung, Lieferantenwechsel und Datenlieferung SDAT-CH)
- Check von Lastgangmessungen
- Kleinmengenlager für Zählerzubehör
- Netzqualitätsanalysen nach EN 50160 oder D-A-CH-CZ-Richtlinien

Haben Sie Fragen zu den SAK Dienstleistungen?

Stefan Klauser +41 71 229 54 92, stefan.klauser@sak.ch - hilft gerne weiter.

Produkte von Ensor AG

Die Firma Ensor AG entwickelt und produziert die Ensor Zählerfamilie in Cham. Der Produktionsprozess erfüllt die nationalen Anforderungen gemäss MessMV sowie EMmV und ist ISO:9001 sowie ISO:27001 zertifiziert.

Niederspannungs- und Mittelspannungszähler eRS301

Der Ensor eRS301 Zähler ist als Niederspannungs- und Mittelspannungszähler erhältlich. Er wird den individuellen Kundenanforderungen entsprechend bei der Ensor AG parametrierbar und beschriftet. Der Produktionsprozess inklusive Kalibration und Tests erfolgt gemäss der MID und nationaler Zulassung (MessMV und EMmV). Dies ermöglicht mit dem Zähler Blindenergie und Leistung zu messen und die erfassten Daten zu verrechnen. Der Zähler kann in ZFA Systemen mit IEC Treiber, in Smart Metering Systemen mit oder ohne Datensicherheit gemäss StromVV verwendet werden.



Hauptmerkmale

- Hochpräzise Messung von Wirk-, Blindenergie sowie Netzqualitätsdaten nach EN50160
- Zertifizierungen: MID, Nationale Zulassung und **Schweizer Datensicherheit seit 11. März.2021**
- Flexibel durch austauschbare Kommunikationsmodule
- Sehr umfangreiche Möglichkeiten zur Zeitreihenaufzeichnung von Lastgang-, Netzqualitätsdaten
- EN62056-21 und DLMS/COSEM Protokoll, IDIS Package 2 kompatibel
- Variante für Aron Schaltung ab Sommer/Herbst 2021

Typen

- **eRS301 Wandler Niederspannung, Typ LSX**
ERS-C331C-2CMIJ-20600M
Klasse B mit 6 Ausgängen, 2 Eingängen, 2x RS485, 1x Relais, 1x M-Bus wired, Kundenschnittstelle DSMR P1
- **eRS301 Wandler Mittelspannung Typ MSX**
ERS-CW31C-2CMIJ-20600M
Klasse C ohne Hilfsspeisung, mit 6 Ausgängen, 2 Eingängen, 2x RS485, 1x Relais, 1x M-Bus wired
- **eRS301 Wandler Mittelspannung Typ HSX**
ERS-CW31C-2CMIJ-20601M
Klasse C mit Hilfsspeisung und 6 Ausgängen, 2 Eingängen, 2x RS485, 1x Relais, 1x M-Bus wired

Austauschbare Kommunikationsmodule für den eRS301 Wandlerzähler von Ensor AG

M3-100 LTE Modul

Transparentes 4G mit fallback auf 3G/2G, unterstützt: DLMS/COSEM- oder EN62056-21 Protokolle



- Automatische NTP-Server-Zähler-Zeit / Datum-Synchronisation
- Konfiguration und Firmware Update via lokal oder remote Zugriff
- Upgrade mit der Blue²Link-Software
- Master RS-485-Schnittstelle (Option)
- Unterstützung des Pull-Modus: Fixe IP, bis zu 3 parallele TCP-Port
- Unterstützung des Push-Modus: Bis zu 6 Push-Ziele mit: TCP/IP Server, FTP, UDP, SMTP (eMail) oder SMS
- Push-Setup-Listen: Für jedes Push-Ziel kann eine eigene Objektliste im Format COSEM oder EN62056-21 definiert werden.
- Drücken der Auslöser: 3 verschiedene Scheduler, Push on Alarm, Push on Konnektivität, Push on Installation, Push durch Eingabe des Messgeräts aktiviert

M3-110 CAT-M1 Modul

- Transparentes TCP/IP Modul, unterstützt: DLMS/COSEM- oder EN62056-21 Protokolle
- Automatische NTP-Server-Zähler-Zeit / Datum-Synchronisation
- Konfiguration und Firmware Update via Lokal- oder Remotezugriff
- Upgrade mit der Blue²Link-Software
- Master RS-485-Schnittstelle (Option)
- Unterstützung des Pull-Modus: Fixe IP, bis zu 3 parallele TCP-Ports
- Unterstützung des Push-Modus: Bis zu 6 Push-Ziele mit: TCP/IP Server, FTP, UDP, SMTP (eMail) oder SMS
- Push-Setup-Listen: Für jedes Push-Ziel kann eine eigene Objektliste im Format COSEM oder EN62056-21 definiert werden.

M3-300 Ethernet Modul

- Transparentes TCP/IP Modul, unterstützt: DLMS/COSEM- oder EN62056-21 Protokolle
- Automatische NTP-Server-Zähler-Zeit / Datum-Synchronisation
- Konfiguration und Firmware Update via Lokal- oder Remotezugriff
- Upgrade mit der Blue²Link-Software
- Master RS-485-Schnittstelle (Option)
- Unterstützung des Pull-Modus: Fixe IP, bis zu 3 parallele TCP-Ports
- Unterstützung des Push-Modus: Bis zu 6 Push-Ziele mit: TCP/IP Server, FTP, UDP, SMTP (eMail) oder SMS
- Push-Setup-Listen: Für jedes Push-Ziel kann eine eigene Objektliste im Format COSEM oder EN62056-21 definiert werden.

Der neue Smart Meter für die Schweiz

Intelligentes Messgerät eRS801

Der eRS801 Haushaltszähler ist auf die Bedürfnisse der Schweizer Energieversorger optimiert: Hochleistungsmesstechnik, moderne Kommunikationstechnologien sowie Lastmanagementfunktionen sind in einem Gerät vereint.



Das Produkt erfüllt die **Schweizer Richtlinien bezüglich Datensicherheit** und Metrologie (MID- und nationale Zulassung) sowie die traditionellen Anforderungen.

Vielfache Erweiterungsmöglichkeiten in den Bereichen Kommunikation, Anbindung von Strom- und Spartenzähler, Lastmanagement und zusätzliche Funktionen wie Prepayment sichern Ihr Smart Meter Rollout nachhaltig ab.

Die Erfassung der Netzqualität nach EN50160 auf Netzebene 7 erlaubt eine umfassende Überwachung von Spannungsharmonischen und Grenzwertüberschreitungen von Oberschwingungen. So können Störer im Netz schnell bestimmt und beseitigt werden.

Der eRS801 steht für Nachhaltigkeit über den Lebenszyklus: niedrigere Eigenverbrauch, robustes Design und hohe Modularität direkt aus der Schweiz. Der Zähler kann in ZFA Systemen mit IEC Treiber, in Smart Metering Systemen mit oder ohne Datensicherheit gemäss StromVV verwendet werden.

Die Hauptmerkmale:

Intelligentes Messgeräte nach StromVV

- Nationale Zulassung, MID Klasse B
- Kundenschnittstelle DSMR P1
- CH-Datensicherheit seit 7. Juni 2021

Modulare Kommunikation

- G3-PLC im Zähler integriert
- Erweiterbar mit Plug'n'Play P2P Kommunikationsmodulen (Ethernet, LWL, Cat-M1 und LTE)
- RS485 zum Abschlaufen

Modulare Funktionalität

- Bis zu 3 Lastschaltrelais Plug'n'Play nachrüstbar
- M-Bus Plug'n'Play nachrüstbar
- Optional mit PowerQuality nach EN50160, NFC Schnittstelle etc





Varianten

- Mit/ohne Abschalteinheit
- Mit/ohne geschweisste Kupferstifte (Fast)
- Mit/ohne Zählersteckklemme



Erweiterungen für den eRS801 Haushaltszähler

Da keine Parametrierung im Feld notwendig ist, zeichnen sich die Kommunikationsmodule und I/O-Boards durch einfache Installation aus:

1. Entfernen Sie die Abdeckung des eRS801.
2. Stecken Sie das neue Kommunikationsmodul auf oder das I/O Modul in den Zähler.
3. Schließen Sie die Abdeckung des eRS801 und plombieren Sie den Zähler.

E8-001 I/O-Board

Das steckbare Input Output-Board E8-001 erweitert die Funktionalität des eRS801 Zählers:

- Mit wired M-Bus für die Anbindung von Spartenzählen
- Mit zwei S0 Impulsausgängen für Wirk- oder Blindenergie
- Mit drei bistabilen Relais für Lastmanagement und weiteren Funktionen

Austauschbare Kommunikationsmodule für den eRS801

M8-100 LTE Modul

Das steckbare Kommunikationsmodul M8-100 ist ein transparentes LTE Modul mit Fallback auf 3G/2G, das DLMS/COSEM- oder EN62056-21 Protokolle unterstützt.

M8-100 Cat-M1 Modul

Das steckbare Kommunikationsmodul M8-110 ist ein transparentes Cat-M1 (LTE-M) Kommunikationsmodul, das DLMS/COSEM- oder EN62056-21 Protokolle unterstützt.

M8-340 LWL/Ethernet Modul

Das steckbare Kommunikationsmodul M8-340 ist ein transparentes TCP/IP Kommunikationsmodul mit zwei Ethernet Ports und einem SFP-Slot, das DLMS/COSEM- oder EN62056-21 Protokolle unterstützt.

Die Geräte werden von einem erfahrenen Team nach Ihren Anforderungen in Cham hergestellt.

Hinweis: **Bitte rechnen Sie genügend Zeit für die Abstimmung Ihrer Zählerparametrierung mit uns ein.**

Dank der lokalen Fertigung bei der Firma Ensor können wir Ihnen eine flexible und speditive Abwicklung zu-sichern trotz der bekannten Einschränkungen (Covid, Komponentenknappheit etc).

AS3500 Wandleranschluss

Der AS3500 Zähler der Semax AG ist ein Elektrizitätszähler für Gewerbe- und Industrieanwendungen mit auswechselbaren Kommunikationsmodulen. Der Vorteil dieses Produktes ist, dass der Übergang von der klassischen ZFA zum kommenden Smart Metering Rollout gesichert ist.

Heute wechseln Sie Ihre Wandlerzähler im Feld und lesen ihn per LTE/4G Modul oder Ethernet-Modul mit Ihrer ZFA aus. Morgen wechseln Sie das Modul auf G3 PLC und integrieren den Zähler einfach in Ihr Smart Metering System.

Die Vorteile:

- Modularität gibt Flexibilität im Betrieb, zum Beispiel von LTE zu PLC oder CAT-M1
- Flexibilität reduziert Betriebskosten: Modul wechseln statt Zähler wechseln, PLC oder CAT-M1 sind günstiger als LTE
- Flexibilität erhöht Nutzen: Spartenzähler können ausgelesen werden, Lasten können geschaltet werden
- Selbstverständlich gibt es den Zähler in allen Varianten: mit oder ohne elektronischen Ausgängen oder Schaltrelais (2x 4A bistabil) und mit oder ohne M-Bus.

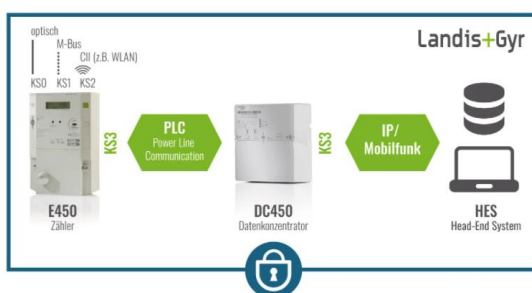


Semax AG, Riedstrasse 11, CH-6330 Cham, www.semax.ch

Produkte von Landis + Gyr AG

E450 Durchgängig zertifizierte End-2-End-Security für Smart-Metering-Lösung von Landis+Gyr

Das Eidgenössische Institut für Metrologie (METAS) hat die Datensicherheit des Head-End-Systems (HES) von Landis+Gyr zertifiziert. Nach den vorangegangenen erfolgreichen Prüfungen des Smart Meters E450 und des DC-450 Datenkonzentrators deckt Landis+Gyr nun die komplette Kette eines intelligenten Messsystems in einer durchgängig zertifizierten End-2-End-Lösung ab. Diese deckt nicht nur die aktuellen Erfordernisse der Datensicherheit ab, sondern lässt sich dynamisch an künftige Bedrohungsszenarien anpassen, womit die Sicherheit des Smart-Metering-Betriebs und der damit verbundenen Investitionen langfristig gegeben ist.



Geplante Einführung des E360 S1 R2 und E360 S2 R2 / R3 in den Schweizer Markt 2021 - 2022



E360 S1 R1.1 LTE 4G (Cat M1 & NB1) verfügbar,

E360 S1 R2(.1) LTE 4G (Cat M1 & NB1) mit M-Bus geplant ab Oktober 2021.

E360 S2 R2.f LTE 4G (CAT M1 & NB1/NB2) ab Mitte Dezember 2021 mit Metas Datenzertifizierung geplant 2022

E360 S2 R3 RS485 wird in Planung (ohne Modem, nur mit Gateway einsetzbar).

E360 CT R2(.1) LTE 4G (CAT M1 & NB1/NB2) als Wandler Variante ab Mitte Dezember 2021 mit Metas Datenzertifizierung geplant 2022

Der E360 und seine Funktionen

- Direkt-Anschluss als 3 Ph Variante 10(100A)
- Wandler Anschluss
- Datensicherheitsprüfung Zertifizierung gemäss den Vorgaben des Metas
- IDIS (Pack2+)
- LTE CAT M1 & NB-lot
- DLMS (Security suites)
- Flexibilität Architektur und HW Ressourcen (sog. Headroom) sind konsequent auf zukünftige FW Updates ausgelegt.

Erweiterungen und Optionen

- Ausgang 1: Solid-State-Relais (100mA, 230V) kann als Steuerausgang oder Impulsausgang konfiguriert werden, oder 5A Potentialfreie Laststeuerungsschalter, nicht verriegelt.
- Ausgang 2: 5A Potentialfreie Laststeuerungsschalter, nicht verriegelt.
- Tarifeingang: Steuereingang (230 VAC isoliert) als Rate Control konfigurieren.
- Kabelgebundener M-Bus Eingang zum Anschluss von Multienergiegeräten
- P1-Verbraucherschnittstelle

PLC G3 Repeater

Der G3-PLC Repeater wird unter schwierigen Bedingungen eingesetzt um die Kommunikationssicherheit in einem G3-PLC Netzwerk zu verbessern.

Der G3 Repeater wird für 2 grundlegende Anwendungsfälle eingesetzt:

1. In ländlichen Gebieten, in denen wir grosse Entfernungen (mit hoher Dämpfung) zwischen den Zählern überbrücken müssen, kann es notwendig sein, Repeater zu installieren.
2. In verrauschten Umgebungen kann ein G3-Repeater helfen, das G3-Signal zu verstärken, um Störungen zu bewältigen.



Produkt-Beschreibung

- G3 Repeater für 3 & 4 Draht-Netzwerke, G3 Repeater wiederholt das G3-Signal auf einer Phase. In 4 Draht-Netzwerken üblicherweise L1 – N und in 3 Draht-Netzwerken L1 bis L2.
- Funktionalität:
 - Arbeitet im CENELEC A Band und im 150 - 500 kHz (FCC) Band
 - Interne Uhr mit 7 Tagen Backup Zeit
 - Ereignisprotokolle
 - DLMS low-level security (LLS) and high-level security (HLS) mit den 3 IDIS clients
 - FW Updatierbarkeit
- Geeignet für Innen- und Aussenmontage (IP65 Gehäuse)
- Betriebstemperatur: -40°C to +60°C
- Grösse: 130 x 144 x 61 mm, weight: 0.51 Kg
- Das Gerät wird mit einem 2m langen Kabel geliefert

Abkündigung RO Rundsteuerempfänger

Wir müssen Sie mit Bedauern über die kurzfristige Abkündigung des langjährigen RO Rundsteuer-Empfänger Produktes informieren. Aufgrund der Kündigung eines wichtigen Materiallieferanten in Kombination mit der sehr kritischen Situation auf dem Elektronikkomponentenmarkt, ist Landis+Gyr AG gezwungen diesen Schritt einzuleiten und das RO-Rundsteuerportfolio abrupt einzustellen. Landis+Gyr ist mit den Lieferanten in intensiven Gesprächen, um möglichst alle offenen RO Empfänger-Aufträge, welche bereits entgegengenommen wurden, zu sichern. Kunden mit offenen Aufträgen werden in den nächsten Tagen kontaktiert.

Aufgrund der geschilderten Umstände können ab sofort keine neuen RO-Bestellungen mehr angenommen werden.

Um unseren Kunden eine weitere Versorgung mit Rundsteuerempfänger zu gewährleisten, wird Landis+Gyr AG die entsprechende Unterstützung für einen Wechsel auf die weiterhin verfügbaren Produkte wie RCR, FTU und L320 anbieten.

- Verkaufsstopp: ab sofort
- Einstellung Produktion: Ende Januar 2022
- Ersatzprodukte RCR131, RCR161, FTU233, FTU263 sowie L320

Der technische Support wird für die RO Empfänger weitergeführt, jedoch wird der Reparaturservice ab sofort eingestellt. Defekte RO-Geräte werden mit einem der Ersatzprodukte wie RCR, FTU oder L320 ersetzt.

Wir bitten Sie um Kenntnisnahme und danken für Ihr Verständnis, Landis und Gyr AG Schweiz.



Landis+Gyr AG, Alte Steinhäuserstrasse 18, CH-6330 Cham, www.landsgyr.com

Die SAK bietet auch die Losverwaltung für Industrie- und Gewerbeähler (Direkt- und Wandlerähler) an.

Die SAK Eichstelle E20 untersteht dem Institut für Metrologie (Metas). Die Qualitätsanforderungen sind hoch und werden regelmässig durch Audits überprüft. Im Juni 2021 fand das letzte Zertifikatsaudit statt. Die SAK Eichstelle E20 hat dies bestanden und somit die hohe Anforderung für den Betrieb einer Eichstelle für elektrische Stromähler erfüllt.

Die SAK Eichstelle E20 hat die Prüfanlage erweitert und modernisiert. Neu können auch Äähler der Firma Ensor geprüft und in die Losverwaltung aufgenommen werden.

Die SAK bietet die Losverwaltung für folgende Äähler an:

Haushaltähler

- Ensor eRS 301 - SPO-3
- Ensor eRS 801 – STO
- L+G E450 (ZMXi310...S4)
- L+G E450 (ZMXi320...S4)
- Semax AS3000
- NES 83334

Industrie- und Gewerbeähler (Direkt- und Wandlerähler)

- Ensor eRS301 - SLO-3 (Wandler)
- L+G SMA 310CT44 (S650) ab Jahrgang 2016
- L+G ZMD 410CT44 (E650) ab Jahrgang 2017
- L+G ZMY 410 (E570) ab Jahrgang 2018
- Semax AS3500-W (Wandler) ab Jahrgang 2017
- NES 83524(Wandler)

Befindet sich Ihr Äählertyp nicht auf der Liste? Melden Sie sich bei der Eichstelle E20 der SAK unter SAK_Eichstelle_E20@sak.ch oder 071 229 54 16, gerne helfen wir Ihnen weiter und beraten Sie unverbindlich.

Meldung entsorgter Losähler

Um zu vermeiden, dass entsorgte oder weitergegebene Los-Äähler in die Stichprobenziehung fallen, bitten wir Sie, diese Geräte bei uns abzumelden. Diese Meldung muss vorgängig schriftlich an die SAK Eichstelle SAK_Eichstelle_E20@sak.ch erfolgen. Sie erhalten anschliessend eine Bestätigung der Eichstelle

QR Code zur Sammelbestellung

