

Informationsschreiben 2022 für Elektrizitätszähler und Kommunikationseinheiten von Ensor AG, Elster (Semax AG) und Landis und Gyr AG

St.Gallen-Winkeln, 12. April 2022
Martin Maucher, +41 71 229 54 22, martin.maucher@sak.ch

Sehr geehrte Damen und Herren

Wir möchten Sie auch dieses Jahr wieder mit einem Schreiben über Elektrizitätszähler und Kommunikationseinheiten von Ensor AG, Elster (Semax AG) und Landis+Gyr AG informieren. Wie bereits letztes Jahr erwähnt, werden wir nur noch ein Schreiben pro Jahr versenden.

Wie Sie vielleicht bereits bemerkt haben, ist die Materialbeschaffung in den letzten 2 Jahren stetig komplizierter geworden. Die weltweit bekannten Ereignisse wie z. B. Knappheit an Rohstoffen, Lieferengpässe für elektronische Komponenten, vorübergehende Schliessungen von wichtigen Handelshäfen, Covid-19 usw. haben zu weitreichenden Störungen in den Lieferketten geführt. Aufgrund der damit verbundenen stetigen Preissteigerungen sehen wir uns aktuell nicht in der Lage, eine verbindliche Preisliste zu kommunizieren. Deswegen möchten wir Sie bitten, bei Interesse direkt mit uns in Kontakt zu treten. Somit können wir Ihnen eine individuelle Offerte ausstellen. Wir hoffen, dass wir Ihnen im Jahr 2023 wieder eine Preisliste zur Verfügung stellen können.

Trotz allem möchten wir Ihnen weiterhin mit unserem Wissen zum Thema Lastgangmessungen, Smart-Metering und weiteren Dienstleistungen rund um die Energiemessung, den Verkauf von Elektrizitätszählern und deren Komponenten mit Rat und Tat zur Seite stehen.

Die wichtigsten Fakten zur unserem Schreiben:

- Unser Sortiment beinhaltet Produkte von Ensor AG, Elster (Semax AG) und der Landis + Gyr AG.
- Auf Anfrage erstellen wir Ihnen gerne eine Offerte.
- Die Lieferfristen für Haushalt- und Gewerbeähler bewegen sich aktuell zwischen 6 - 12 Monate. Eine frühzeitige Planung und Bestellung ist derzeit empfehlenswert.
- Die Bestellformulare finden Sie auf unserer Webseite www.sak.ch über den Suchbegriff «Sammelbestellung» oder via QR Code auf der letzten Seite unseres Schreibens.
- Ihre vollständig ausgefüllten Bestellformulare (Werksbezeichnung, Parametrierung usw.) unterstützen uns bei der zügigen Bearbeitung.

Haben Sie Fragen?

Martin Maucher +41 71 229 54 22, martin.maucher@sak.ch - hilft gerne weiter.

SAK Dienstleistungen im Überblick

- Verkauf von Spannungs- und Stromwandlern (Mittel- und Niederspannung), Messtableau und deren Zubehör wie Prüfklemmen oder Schnittstellen-Module
- Parametrierung elektronischer Energiezähler und Kommunikationsmodule
- Zählerprüfungen gemäss der geltenden Messmittelverordnung und der Obhut vom METAS (Eidgenössisches Institut für Metrologie)
- Losverwaltung und Stichprobenprüfung von Elektrizitätszählern
- Projektierung, Ausführung und Instandhaltung von Zählerfernauslesungen
- Projektierung, Ausführung und Instandhaltung von Mittel- und Niederspannungsmessungen
- Messdienstleistungen von A bis Z (Bilanzierung, Lieferantenwechsel und Datenlieferung SDAT-CH)
- Check von Lastgangmessungen
- Kleinmengenlager für Zählerzubehör
- Netzqualitätsanalysen nach EN 50160 oder D-A-CH-CZ-Richtlinien

Haben Sie Fragen zu den SAK Dienstleistungen?

Stefan Klauser +41 71 229 54 92, stefan.klauser@sak.ch - hilft gerne weiter.

Produkte von Ensor AG

Die Firma Ensor AG entwickelt und produziert die Ensor Zählerfamilie in Cham. Der Produktionsprozess erfüllt die nationalen Anforderungen gemäss MessMV sowie EMmV und ist ISO: 9001 sowie ISO: 27001 zertifiziert.

Niederspannungs- und Mittelspannungszähler eRS301

Der Ensor eRS301 Zähler ist als Niederspannungs- und Mittelspannungszähler erhältlich. Er wird den individuellen Kundenanforderungen entsprechend bei der Ensor AG parametrierung und beschriftet. Der Produktionsprozess inklusive Kalibration und Tests erfolgt gemäss der MID und nationaler Zulassung (MessMV und EMmV). Dies ermöglicht mit dem Zähler Blindenergie und Leistung zu messen und die erfassten Daten zu verrechnen. Der Zähler kann in ZFA Systemen mit IEC Treiber, in Smart Metering Systemen mit oder ohne Datensicherheit gemäss StromVV verwendet werden.



Hauptmerkmale

- Hochpräzise Messung von Wirk-, Blindenergie sowie Netzqualitätsdaten nach EN50160
- Zertifizierungen: MID, Nationale Zulassung und **Schweizer Datensicherheit**
- Flexibel durch austauschbare Kommunikationsmodule
- Sehr umfangreiche Möglichkeiten zur Zeitreihenaufzeichnung von Lastgang-, Netzqualitätsdaten
- EN62056-21 und DLMS/COSEM Protokoll, IDIS Package 2 kompatibel
- Variante für Aron Schaltung

Typen

- **eRS301 Wandler Niederspannung, Typ LSX**
ERS-CW21B-2CMIS-20610M
Klasse B mit 6 Ausgängen, 2 Eingängen, 2x RS485, 1x Relais, 1x M-Bus wired, Kundenschnittstelle DSMR P1
- **eRS301 Wandler Mittelspannung Typ MSX**
ERS-CW31C-2CMIJ-20600M
Klasse C ohne Hilfsspeisung, mit 6 Ausgängen, 2 Eingängen, 2x RS485, 1x Relais, Kundenschnittstelle DSMR P1
- **eRS301 Wandler Mittelspannung Typ HSX**
ERS-CW31C-2CMIJ-20601M
Klasse C mit Hilfsspeisung und 6 Ausgängen, 2 Eingängen, 2x RS485, 1x Relais, Kundenschnittstelle DSMR P1
- **eRS301 Wandler Mittelspannung Typ MSA (Aron)**
ERS-CF31C-3CMEJ-20610M
Klasse C ohne Hilfsspeisung, mit 6 Ausgängen, 2 Eingängen, 2x RS485, 1x Relais, Kundenschnittstelle DSMR P1

Austauschbare Kommunikationsmodule für den eRS301 Wandlerzähler von Ensor AG

M3-100 LTE Modul

Transparentes 4G mit fallback auf 3G/2G, unterstützt: DLMS/COSEM- oder EN62056-21 Protokolle



- Automatische NTP-Server-Zähler-Zeit / Datum-Synchronisation
- Konfiguration und Firmware Update via lokal oder remote Zugriff
- Upgrade mit der Blue²Link-Software
- Master RS-485-Schnittstelle (Option)
- Unterstützung des Pull-Modus: Fixe IP, bis zu 3 parallele TCP-Port
- Unterstützung des Push-Modus: Bis zu 6 Push-Ziele mit: TCP/IP Server, FTP, UDP, SMTP (eMail) oder SMS
- Push-Setup-Listen: Für jedes Push-Ziel kann eine eigene Objektliste im Format COSEM oder EN62056-21 definiert werden.
- Drücken der Auslöser: 3 verschiedene Scheduler, Push on Alarm, Push on Konnektivität, Push on Installation, Push durch Eingabe des Messgeräts aktiviert

M3-110 CAT-M1 Modul

- Transparentes TCP/IP Modul, unterstützt: DLMS/COSEM- oder EN62056-21 Protokolle
- Automatische NTP-Server-Zähler-Zeit / Datum-Synchronisation
- Konfiguration und Firmware Update via Lokal- oder Remotezugriff
- Upgrade mit der Blue²Link-Software
- Master RS-485-Schnittstelle (Option)
- Unterstützung des Pull-Modus: Fixe IP, bis zu 3 parallele TCP-Ports
- Unterstützung des Push-Modus: Bis zu 6 Push-Ziele mit: TCP/IP Server, FTP, UDP, SMTP (eMail) oder SMS
- Push-Setup-Listen: Für jedes Push-Ziel kann eine eigene Objektliste im Format COSEM oder EN62056-21 definiert werden.

M3-300 Ethernet Modul

- Transparentes TCP/IP Modul, unterstützt: DLMS/COSEM- oder EN62056-21 Protokolle
- Automatische NTP-Server-Zähler-Zeit / Datum-Synchronisation
- Konfiguration und Firmware Update via Lokal- oder Remotezugriff
- Upgrade mit der Blue²Link-Software
- Master RS-485-Schnittstelle (Option)
- Unterstützung des Pull-Modus: Fixe IP, bis zu 3 parallele TCP-Ports
- Unterstützung des Push-Modus: Bis zu 6 Push-Ziele mit: TCP/IP Server, FTP, UDP, SMTP (eMail) oder SMS
- Push-Setup-Listen: Für jedes Push-Ziel kann eine eigene Objektliste im Format COSEM oder EN62056-21 definiert werden.

Der neue Smart Meter für die Schweiz

Intelligentes Messgerät eRS801

Der eRS801 Haushaltszähler ist auf die Bedürfnisse der Schweizer Energieversorger optimiert. Hochleistungsmesstechnik, moderne Kommunikationstechnologien sowie Lastmanagementfunktionen sind in einem Gerät vereint.



Das Produkt erfüllt die **Schweizer Richtlinien bezüglich Datensicherheit** und Metrologie (MID- und nationale Zulassung) sowie die traditionellen Anforderungen.

Vielfache Erweiterungsmöglichkeiten in den Bereichen Kommunikation, Anbindung von Strom- und Spartenzähler, Lastmanagement und zusätzliche Funktionen wie Prepayment sichern Ihr Smart Meter Rollout nachhaltig ab.

Die Erfassung der Netzqualität nach EN50160 auf Netzebene 7 erlaubt eine umfassende Überwachung von Spannungsharmonischen und Grenzwertüberschreitungen von Oberschwingungen. So können Störer im Netz schnell bestimmt und beseitigt werden.

Der eRS801 steht für Nachhaltigkeit über den Lebenszyklus: niedrigere Eigenverbrauch, robustes Design und hohe Modularität direkt aus der Schweiz. Der Zähler kann in ZFA Systemen mit IEC Treiber, in Smart Metering Systemen mit oder ohne Datensicherheit gemäss StromVV verwendet werden.

Die Hauptmerkmale:

Intelligentes Messgeräte nach StromVV

- Nationale Zulassung, MID Klasse B
- Kundenschnittstelle DSMR P1
- CH-Datensicherheit

Modulare Kommunikation

- G3-PLC im Zähler integriert
- Erweiterbar mit Plug'n'Play P2P Kommunikationsmodulen (Ethernet, LWL, Cat-M1 und LTE)
- RS485 zum Abschlaufen

Modulare Funktionalität

- Bis zu 3 Lastschaltrelais Plug'n'Play nachrüstbar
- M-Bus Plug'n'Play nachrüstbar
- Optional mit PowerQuality nach EN50160, NFC Schnittstelle etc



Varianten



- Mit/ohne Abschalteinheit
- Mit/ohne geschweisste Kupferstifte (Fast)
- Mit/ohne Zählersteckklemme



Erweiterungen für den eRS801 Haushaltszähler

Da keine Parametrierung im Feld notwendig ist, zeichnen sich die Kommunikationsmodule und I/O-Boards durch einfache Installation aus:

1. Entfernen Sie die Abdeckung des eRS801.
2. Stecken Sie das neue Kommunikationsmodul auf oder das I/O Modul in den Zähler.
3. Schließen Sie die Abdeckung des eRS801 und plombieren Sie den Zähler.

E8-001 I/O-Board

Das steckbare Input Output-Board E8-001 erweitert die Funktionalität des eRS801 Zählers:

- Mit wired M-Bus
- Mit zwei S0 Impulsausgängen für Wirk- oder Blindenergie
- Mit drei bistabilen Relais für Lastmanagement und weiteren Funktionen

E8-002 I/O-Board

Das steckbare Input Output-Board E8-322 erweitert die Funktionalität des eRS801 Zählers:

- Mit wireless M-Bus und wired M-Bus
- Mit zwei S0 Impulsausgängen für Wirk- oder Blindenergie
- Mit zwei bistabilen Relais für Lastmanagement und weiteren Funktionen

Austauschbare Kommunikationsmodule für den eRS801**M8-100 LTE Modul**

- steckbares Kommunikationsmodul M8-100 ist ein transparentes LTE Modul
- Fallback auf 3G/2G
- DLMS/COSEM- oder EN62056-21 Protokolle unterstützt

M8-110 Cat-M1 Modul

- steckbare Kommunikationsmodul M8-110 ist ein transparentes Cat-M1 (LTE-M) Kommunikationsmodul
- DLMS/COSEM- oder EN62056-21 Protokolle unterstützt.

M8-340 LWL/Ethernet Modul

- steckbare Kommunikationsmodul M8-340 ist ein transparentes TCP/IP Kommunikationsmodul
- zwei Ethernet Ports
- einem SFP-Slot
- DLMS/COSEM- oder EN62056-21 Protokolle unterstützt.

Die Geräte werden von einem erfahrenen Team nach Ihren Anforderungen in Cham hergestellt. Dank der lokalen Fertigung bei der Firma Ensor können wir Ihnen eine flexible und speditive Abwicklung zusichern.

Hinweis: **Bitte rechnen Sie genügend Zeit für die Abstimmung Ihrer Zählerparametrierung mit uns ein.**



Ensor AG, Riedstrasse 11, CH-6330 Cham, www.ensor.com

SAK 2022

Wegen der aktuellen Lage können keine Preise angegeben werden gerne machen wir Ihnen aber ein Angebot. Kleinmengenzuschlag bei Bestellungen unter 100.00 CHF. Preis Änderungen jederzeit möglich.

Produkte der Ensor AG

Der Industriezähler **eRS301** für Wandler Messungen einsetzbar für Nieder- und Mittelspannungs Anwendungen. Das Produkt erfüllt die Schweizer Richtlinien bezüglich Datensicherheit und Metrologie (MID- und nationale Zulassung) sowie die traditionellen Anforderungen.

Zählertyp eRS301	3xx230/400V	Wirk- und Blindenergie	Leistung P max.	CH Zulassung	Lastprofil und Schaltuhr	Messwandler	Steuer Ein- und Ausgänge	Lastschaltrelais	Strom	1-2	3-10	> 10
eRS301 I&C Kl. B LSX Niederspannung	◆	◆	◆	◆	◆	◆	◆	◆	100/5	Auf Anfrage		
eRS301 MV Kl. C MSX Mittelspannung	◆	◆	◆	◆	◆	◆	◆	10/5				
eRS301 Kl. C Aron MSA Mittelspannung	◆	◆	◆	◆	◆	◆	◆	10/5				

Prüfpauschale pro Industriezähler (Prüfaufwand nach SN EN 61358): CHF 40.00/Stück für 4-Quadranten-zähler.

Kommunikationsmodule für eRS301	1-2	3-10	> 10
M3-100 LTE Modul (ohne Antenne)	Auf Anfrage		
M3-110 LTE Cat-M1 Modul (ohne Antenne)			
M3-300 Ethernet Modul			

Antennen zu Kommunikationsmodul	1-10	> 10
Stiftantenne zu M3-100 / M3-110	20.00	Auf Anfrage
Flachantenne zu M3-100 / M3-110 / 3m	30.00	
Flachantenne zu M3-100 / M3-110 / 10m	33.00	

Drehstromzähler Ensor eRS801

Der Smart Meter Zähler für den Direktanschluss.

Das Produkt erfüllt die Schweizer Richtlinien bezüglich Datensicherheit und Metrologie (MID- und nationale Zulassung) sowie die traditionellen Anforderungen.

Zählertyp eRS801	3xx230/400V, 10/100A	CH Datensicherheit, Nationale Zulassung / MID, Klasse B	G3 PLC Swiss Smart Meter im Zähler integriert	DSMR Kundenschnittstelle	Optional E8-xxx Board	Optional Wired- / wireless M-Bus	RS485	Modulare Funktionalität	≤ 40	≤ 80	≤ 100	> 100
eRS801 STO-50 PLC G3 mit RS485	◆	◆	◆	◆	◆	◆	◆	◆	Auf Anfrage			
eRS801 SFO-50-Fast PLC G3 mit RS485	◆	◆	◆	◆	◆	◆	◆					
eRS801 STO-10 ohne PLC G3 mit RS485	◆	◆		◆	◆	◆	◆					

Optional Zubehör:

- Erweiterbar mit Modulare Kommunikation Ethernet, LWL, Cat-M1 und LTE
- Bis zu 3 Lastschaltrelais E8-0xx Plug'n'Play nachrüstbar
- M-Bus Plug'n'Play nachrüstbar Wired+ wireless M-Bus
- mit Power-Quality nach EN50160, NFC Schnittstelle etc.
- mit/ohne Abschalteneinheit
- mit/ohne geschweisste Kupferstifte (Fast)
- mit/ohne Zählersteckklemme

Prüfpauschale pro Haushaltzähler (Prüfaufwand nach SN EN 61358): CHF 20.00/Stück. Reduktion der Prüfpauschale >100 Stück Zählerbeschaffung und gleichzeitiger SAK-Losaufnahme: CHF 10.00/Stück.

Zubehör für den eRS801

Erweiterungs Board für den eRS801	≤ 2	≤ 10	> 10
E8-223 I/O-Board wired M-Bus, zwei S0 Impulsausgängen für Wirk- & Blindleistung, 3 x 4A bistabile Relais	Auf Anfrage		
E8-322 I/O-Board ab Herbst 2022 erhältlich mit wireless M-Bus & wired M-Bus, 2xS0, AUX-Bus, 2 x 4A bistabile Relais			

Kommunikationsmodule für den eRS801	≤ 2	≤ 10	> 10
M8-100 LTE Modul ohne Antenne LTE Modul mit Fallback auf 3G/2G, das DLMS/COSEM- oder EN62056-21	Auf Anfrage		
M8-110 Cat-M1 Modul ohne Antenne Cat-M1 (LTE-M) Kommunikationsmodul, das DLMS/COSEM- oder EN62056-21			
M8-340 LWL/Ethernet Modul TCP/IP Kommunikationsmodul mit zwei Ethernet Ports und einem SFP-Slot, das DLMS/COSEM- oder EN62056-21			

Antennen für M8-100 Module	≤ 10	> 10
Stiftantenne zu M8-100 / M8-110	20.00	Auf Anfrage
Flachantenne zu M8-100 / M8-110 / 3m	30.00	
Flachantenne zu M8-100 / M8-110 / 10m	33.00	

Produkte von Semax AG

AM110 Cat-M1 Modul

Semax bietet zum AS3000 und AS3500 Zählerportfolio ein weiteres Kommunikationsmodul an: Das AM110 CAT-M1 Modul. Seit Oktober 2019 bietet Swisscom schweizweit ein dediziertes M2M Band im LTE-Netz an. Ihre Stromzähler können zukünftig über diese neue Technologie mit folgendem Nutzen ausgelesen werden:

- besserer Empfang dank niederfrequentem 800 MHz Band und moderner Funktechnik (LTE Band 20 lizenziert mit max. Pfadverlust von 155 dB)
- gute Datenrate (bis zu 1 MBit/s)
- niedrigere Hardwarekosten in der Anschaffung (im Vergleich zu LTE)
- tiefere Betriebskosten dank günstigen Verbindungskosten



Der Einsatz bietet sich sowohl bei Gewerbe- und Industriekunden, aber auch bei Haushalts-Kunden an. Auf Wunsch kommt das Modul ab Werk fertig parametrierd. Vor Ort setzen Sie nur noch die SIM Karte ein, stecken das Modul auf den Zähler und schrauben die Antenne an, fertig.

Setzen auch Sie auf diese attraktive neue Kommunikationstechnologie besonders was den verbesserten Empfang bei schwierigen Installationen betrifft.

AS3500 Wandleranschluss

Der AS3500 Zähler der Semax AG ist ein Elektrizitätszähler für Gewerbe- und Industrieanwendungen mit auswechselbaren Kommunikationsmodulen. Der Vorteil dieses Produktes ist, dass der Übergang von der klassischen ZFA zum kommenden Smart Metering Rollout gesichert ist.

Heute wechseln Sie Ihre Wandlerzähler im Feld und lesen ihn per LTE/4G Modul oder Ethernet-Modul mit Ihrer ZFA aus. Morgen wechseln Sie das Modul auf G3 PLC und integrieren den Zähler einfach in Ihr Smart Metering System.

Die Vorteile:

- Modularität gibt Flexibilität im Betrieb, zum Beispiel von LTE zu PLC oder CAT-M1
- Flexibilität reduziert Betriebskosten: Modul wechseln statt Zähler wechseln, PLC oder CAT-M1 sind günstiger als LTE
- Flexibilität erhöht Nutzen: Spartenzähler können ausgelesen werden, Lasten können geschaltet werden
- Selbstverständlich gibt es den Zähler in allen Varianten: mit oder ohne elektronischen Ausgängen oder Schaltrelais (2x 4A bistabil) und mit oder ohne M-Bus.



SAK 2022

Wegen der aktuellen Lage können keine Preise angegeben werden gerne machen wir Ihnen aber ein Angebot. Kleinmengenzuschlag bei Bestellungen unter 100.00 CHF. Preis Änderungen jederzeit möglich.

Drehstromzähler Elster (Semax) AS3000 mit CH-Zulassung für Haushalt und Gewerbe/Industrie

Dank modularem Aufbau kann der AS3500 Zähler im Feld mit PLC und LTE nachgerüstet werden.

Zählertyp AS3000	3x2.0 / 400V // 10 (100) A	Wirk- & Blindenergie, Max. Leistung	Lastgang 15 Minuten, 60 Tage Speicher	Vorwertspeicher monatlich	Betrugserkennung	Lasten Schalten	≤ 20	≤ 30	≤ 60	≤ 100	< 100
AS3000 Klasse B MID (1%) Nationale Zulassung CH mit Lastschaltrelais (4A) S0 und RS485 Schnittstelle	◆	◆	◆	◆	◆	◆	Auf Anfrage				
AS3000 Klasse B MID (1%) Nationale Zulassung CH mit Lastschaltrelais (4A) S0 und RS485 Schnittstelle und Abschalteinheit	◆	◆	◆	◆	◆	◆					
AS3000 Klasse B MID (1%) Nationale Zulassung CH mit Lastschaltrelais (4A) S0 und RS485 Schnittstelle mit AM540 mit M-Bus	◆	◆	◆	◆	◆	◆					
AS3000 Fast Klasse B MID (1%) Nationale Zulassung CH mit Lastschaltrelais (4A) S0 und RS485 Schnittstelle und Kupferstiften	◆	◆	◆	◆	◆	◆					
Varianten Klasse A MID (2%)											
Variante Bau 10/ (120)A											
Klemmeneinsatz zu AS3000											

Der AS3000 verfügt über die nationale Zulassung und ermöglicht damit die Verrechnung von Wirkenergie, Blindenergie, Lastgang und der maximalen Leistung gegenüber dem Endkunden.

Mit der nationalen Zulassung und der entsprechenden Parametrierung erfüllt der AS3000 die Anforderungen des Artikels 8a der Revision der StromVV bezüglich Wirk- und Blindenergie Messung, Lastgang (15 Minuten / 60 Tage) und Unterbruchsprotokollierung.

Die Kommunikation (Datenverarbeitungssystem und Endkunde) kann über das Stecken eines Kommunikationsmoduls erfolgen.

Prüfpauschale pro Haushaltzähler (Prüfaufwand nach SN EN 61358): CHF 20.00/Stück. Reduktion der Prüfpauschale >100 Stück Zählerbeschaffung und gleichzeitiger SAK-Losaufnahme: CHF 10.00/Stück.

Industriezähler Elster (Semax)

mit CH-Zulassung für Gewerbe/Industrie

Dank modularem Aufbau kann der AS3500 Zähler im Feld mit PLC und LTE nachgerüstet werden.

Zählertyp AS3500	≤ 5	≤ 10	≤ 20	> 20
Industriezähler AS3500 Wandler Klasse B MID (1%) 2 Lastrelais (4A) RS485 Schnittstelle Nationale Zulassung CH	Auf Anfrage			

Zubehör und Optionen gleich wie beim Drehstromzähler AS3000. Prüfpauschale pro Industriezähler (Prüfaufwand nach SN EN 61358): CHF 40.00/Stück für 4-Quadrantenzähler.

Kommunikationsmodule für AS3000 und AS3500

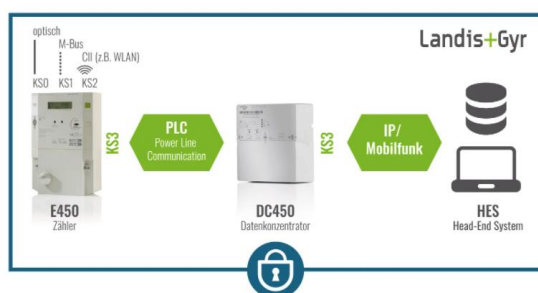
Kommunikationsmodule	≤ 20	≤ 30	≤ 60	≤ 100	> 100
AM103 LTE/3G/2G Kommunikationsmodul mit Kundenschnittstelle DSMR 5.0 (ohne Antenne)	Auf Anfrage				
AM110 CAT-M1 Kommunikationsmodul mit Kundenschnittstelle LTE Band lizenziert mit max. Pfadverlust von 155dB (ohne Antenne)					
AM540 G3 PLC IDIS Kommunikationsmodul mit Kundenschnittstelle DSMR 5.0					
AM540 G3 PLC IDIS Kommunikationsmodul mit Kundenschnittstelle DSMR 5.0 und M-Bus (wired)					

Antennen für AM103 + AM110	≤ 10	> 10
Stiftantenne LTE zu AM103, AM110	20.00	Auf Anfrage
Flachantenne LTE zu AM103, AM110, 3m	30.00	
Flachantenne LTE zu AM103, AM110, 10m	33.00	

Produkte von Landis + Gyr AG

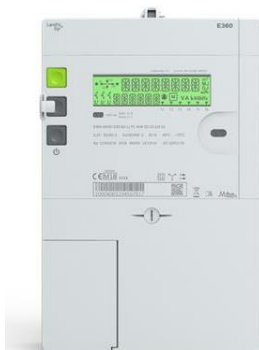
E450 Durchgängig zertifizierte End-2-End-Security für Smart-Metering-Lösung von Landis+Gyr

Das Eidgenössische Institut für Metrologie (METAS) hat die Datensicherheit des Head-End-Systems (HES) von Landis+Gyr zertifiziert. Nach den vorangegangenen erfolgreichen Prüfungen des Smart Meters E450 und des DC-450 Datenkonzentrators deckt Landis+Gyr nun die komplette Kette eines intelligenten Messsystems in einer durchgängig zertifizierten End-2-End-Lösung ab. Diese deckt nicht nur die aktuellen Erfordernisse der Datensicherheit ab, sondern lässt sich dynamisch an künftige Bedrohungsszenarien anpassen, womit die Sicherheit des Smart-Metering-Betriebs und der damit verbundenen Investitionen langfristig gegeben ist.



Neu ist der E450 auch in der Version E450 Serie 5 erhältlich dies bedeutet aber ein Update der Serie 4 Parametrierung auf die Version E450 Serie 5.

Geplante Einführung des E360 S1 R2 und E360 S2 R2 / R3 in den Schweizer Markt



E360 S1 R1.1 LTE 4G (Cat M1 & NB1) verfügbar

E360 S1 R2(.1) LTE 4G (Cat M1 & NB1) mit M-Bus

E360 S2 R2.f LTE 4G (CAT M1 & NB1/NB2) ist im Zertifizierungsprozess mit Metas geplante Einführung ist auf den Sommer 2022.

E360 S2 R3 RS485 wird in Planung (ohne Modem, nur mit Gateway einsetzbar).

E360 CT R2(.1) LTE 4G (CAT M1 & NB1/NB2) als Wandler ist im Zertifizierungsprozess mit Metas geplante Einführung ist auf den Sommer 2022.

Der E360 und seine Funktionen

- Direkt-Anschluss als 3 Ph Variante 10(100A)
- Wandler Anschluss
- Datensicherheitsprüfung Zertifizierung gemäss den Vorgaben des Metas
- IDIS (Pack2+)
- LTE CAT M1 & NB-lot
- DLMS (Security suites)
- Flexibilität Architektur und HW Ressourcen (sog. Headroom) sind konsequent auf zukünftige FW Updates ausgelegt.

Erweiterungen und Optionen

- Ausgang 1: Solid-State-Relais (100mA, 230V) kann als Steuerausgang oder Impulsausgang konfiguriert werden, oder 5A Potentialfreie Laststeuerungsschalter, nicht verriegelt.
- Ausgang 2: 5A Potentialfreie Laststeuerungsschalter, nicht verriegelt.
- Tarifeingang: Steuereingang (230 VAC isoliert) als Rate Control konfigurieren.
- Kabelgebundener M-Bus Eingang zum Anschluss von Multienergiegeräten
- P1-Verbraucherschnittstelle

PLC G3 Repeater

Der G3-PLC Repeater wird unter schwierigen Bedingungen eingesetzt um die Kommunikationssicherheit in einem G3-PLC Netzwerk zu verbessern.

Der G3 Repeater wird für 2 grundlegende Anwendungsfälle eingesetzt:

1. In ländlichen Gebieten, in denen wir grosse Entfernungen (mit hoher Dämpfung) zwischen den Zählern überbrücken müssen, kann es notwendig sein, Repeater zu installieren.
2. In verrauschten Umgebungen kann ein G3-Repeater helfen, das G3-Signal zu verstärken, um Störungen zu bewältigen.



Produkt-Beschreibung

- G3 Repeater für 3 & 4 Draht-Netzwerke, G3 Repeater wiederholt das G3-Signal auf einer Phase. In 4 Draht-Netzwerken üblicherweise L1 – N und in 3 Draht-Netzwerken L1 bis L2.
- Funktionalität:
 - Arbeitet im CENELEC A Band und im 150 - 500 kHz (FCC) Band
 - Interne Uhr mit 7 Tagen Backup Zeit
 - Ereignisprotokolle
 - DLMS low-level security (LLS) and high-level security (HLS) mit den 3 IDIS clients
 - FW Updatierbarkeit
- Geeignet für Innen- und Aussenmontage (IP65 Gehäuse)
- Betriebstemperatur: -40°C to +60°C
- Grösse: 130 x 144 x 61 mm, weight: 0.51 Kg
- Das Gerät wird mit einem 2m langen Kabel geliefert



Landis+Gyr AG, Alte Steinhäuserstrasse 18, CH-6330 Cham, www.landsgyr.com

SAK 2022

Wegen der aktuellen Lage können keine Preise angegeben werden gerne machen wir Ihnen aber ein Angebot. Kleinmengenzuschlag bei Bestellungen unter 100.00 CHF. Preis Änderungen jederzeit möglich.

Haushaltszähler Landis & Gyr AG

Zählertyp E450	3x230 / 400V 10 (100)A	Klasse B (1%)	Klasse A (2%)	Externe Tarif Ansteuerung	Zwei Lastschaltrelais	CH Zulassung	Kundenschnittstelle	M-Bus drahtgebunden / Wireless	CH Datensicherheitsprüfung	≤ 40	≤ 80	≤ 160	>160
E450 G3 PLC IDIS S4 ZMXi310CQ	◆	◆		◆	◆	◆	◆	◆	◆	Auf Anfrage			
E450 G3 PLC IDIS S4 ZMXi320CQ	◆		◆	◆	◆	◆	◆	◆					
E450 PLAN+ PLC S3 ZMXi310CP	◆	◆		◆	◆	◆	◆	◆					
E450 PLAN+ PLC S3 ZMXi320CP	◆		◆	◆	◆	◆	◆	◆					
Aufpreis Unterbrecher													

Weitere Typen auf Anfrage.

Prüfpauschale pro Haushaltszähler (Prüfaufwand nach SN EN 62058): CHF 20.00/Stück. Reduktion der Prüfpauschale >100 Stück Zählerbeschaffung und gleichzeitiger SAK Losaufnahme: CHF 10.00/Stück.

Industriezähler Landis und Gyr AG

Zählertyp	3x230 / 400V	Wirk- & Blindenergie Kl.1	Leistung Pmax	CH-Zulassung	Lastprofil	Messwandler	Steuer Ein- & Ausgänge	Zwei Lastschaltrelais	Strom	≤ 2	≤ 10	≤ 20
ZMD310CT44.2407	◆	◆	◆	◆	◆		◆		10(80)	Auf Anfrage		
ZMD410CT44.2407	◆	◆	◆	◆	◆	◆	◆		100/5	Auf Anfrage		
ZFD410CT44.2407	◆	◆	◆	◆	◆	◆	◆		10/5	Auf Anfrage		
E570 PLAN+ PLC ZMY410CP S1	◆	◆	◆	◆	◆	◆	◆	◆	100/5	Auf Anfrage		
E570 G3 PLC ZMY410CQ S2	◆	◆	◆	◆	◆	◆	◆	◆	100/5	Auf Anfrage		
E570 ohne Modul ZMY410CW S2 für 2G/4G	◆	◆	◆	◆	◆	◆	◆	◆	100/5			
E57C S2 2G/4G Modul für E570 S2												

Die ZMD- und ZFD-Reihen sind nachrüstbar mit den Kommunikations-Modulen UMTS, GPRS/GSM, RS485 usw.

Prüfpauschale pro Gewerbezüher (Prüfaufwand nach SN EN 62058): CHF 40.00/Stück für 4-Quadranten-zähler.

Zubehör für ZxD Zähler Landis + Gyr AG

Kommunikation Typ	≤ 2	≤ 10	≤ 20	> 20
CU-B2, 2x RS485	Auf Anfrage			
CU-U52, 2G/3G, RS485				
CU-L52, 2G / 4G (LTE) RS485				
CU-XE111 Ethernet, RS485, RS232				
ADP2 für CU-U52 und CU-L52				

Sämtliche Kommunikationsmodule werden mit einer Antenne geliefert zur Auswahl stehen:

- 0.2m Klebeantenne
- 3m Wandmontage
- 10m Wandmontage.

Bei der Bestellung angeben.

Weitere Antennen auf Anfrage.

Die SAK bietet zudem die Losverwaltung für Industrie- und Gewerbeähler (Direkt- und Wandlerähler) an.

Die SAK Eichstelle E20 untersteht dem Institut für Metrologie (Metas). Die Qualitätsanforderungen sind hoch und werden regelmässig durch Audits überprüft. Im Juni 2021 fand das letzte Zertifikatsaudit statt. Die SAK Eichstelle E20 hat dies bestanden und somit die hohe Anforderung für den Betrieb einer Eichstelle für elektrische Stromähler erfüllt.

Die SAK Eichstelle E20 hat die Prüfanlage erweitert und modernisiert. Neu können auch Äähler der Firma Ensor geprüft und in die Losverwaltung aufgenommen werden.

Die SAK bietet die Losverwaltung für folgende Äähler an:

Haushaltähler

- Ensor eRS 301
- Ensor eRS 801
- L+G E450 (ZMXi310...S4/S5)
- L+G E450 (ZMXi320...S4/S5)
- Semax AS3000
- NES 83334

Industrie- und Gewerbeähler (Direkt- und Wandlerähler)

- Ensor eRS301 - (Wandler)
- L+G SMA 310CT44 (S650) ab Jahrgang 2016
- L+G ZMD 410CT44 (E650) ab Jahrgang 2017
- L+G ZMY 410 (E570) ab Jahrgang 2018
- Semax AS3500-W (Wandler) ab Jahrgang 2017
- NES 83524(Wandler)

Befindet sich Ihr Äählertyp nicht auf der Liste? Melden Sie sich bei der Eichstelle E20 der SAK unter SAK_Eichstelle_E20@sak.ch oder 071 229 54 16, gerne helfen wir Ihnen weiter und beraten Sie unverbindlich.

Meldung entsorgter Losähler

Um zu vermeiden, dass entsorgte oder weitergegebene Los-Äähler in die Stichprobenziehung fallen, bitten wir Sie, diese Geräte bei uns abzumelden. Diese Meldung muss vorgängig schriftlich an die SAK Eichstelle SAK_Eichstelle_E20@sak.ch erfolgen. Sie erhalten anschliessend eine Bestätigung der Eichstelle

QR Code zur Sammelbestellung

