

Ethernet LAN, HF-Broadcast (Internet Radio/TV) und Telefonie

Für Neubauten und umfassende Sanierungen empfiehlt es sich, die Heimverkabelung strukturiert nach der europäischen Norm EN50173-4 zu installieren.

INSTALLATIONSEMPFEHLUNG WOHNUNGSBAU (LAN)

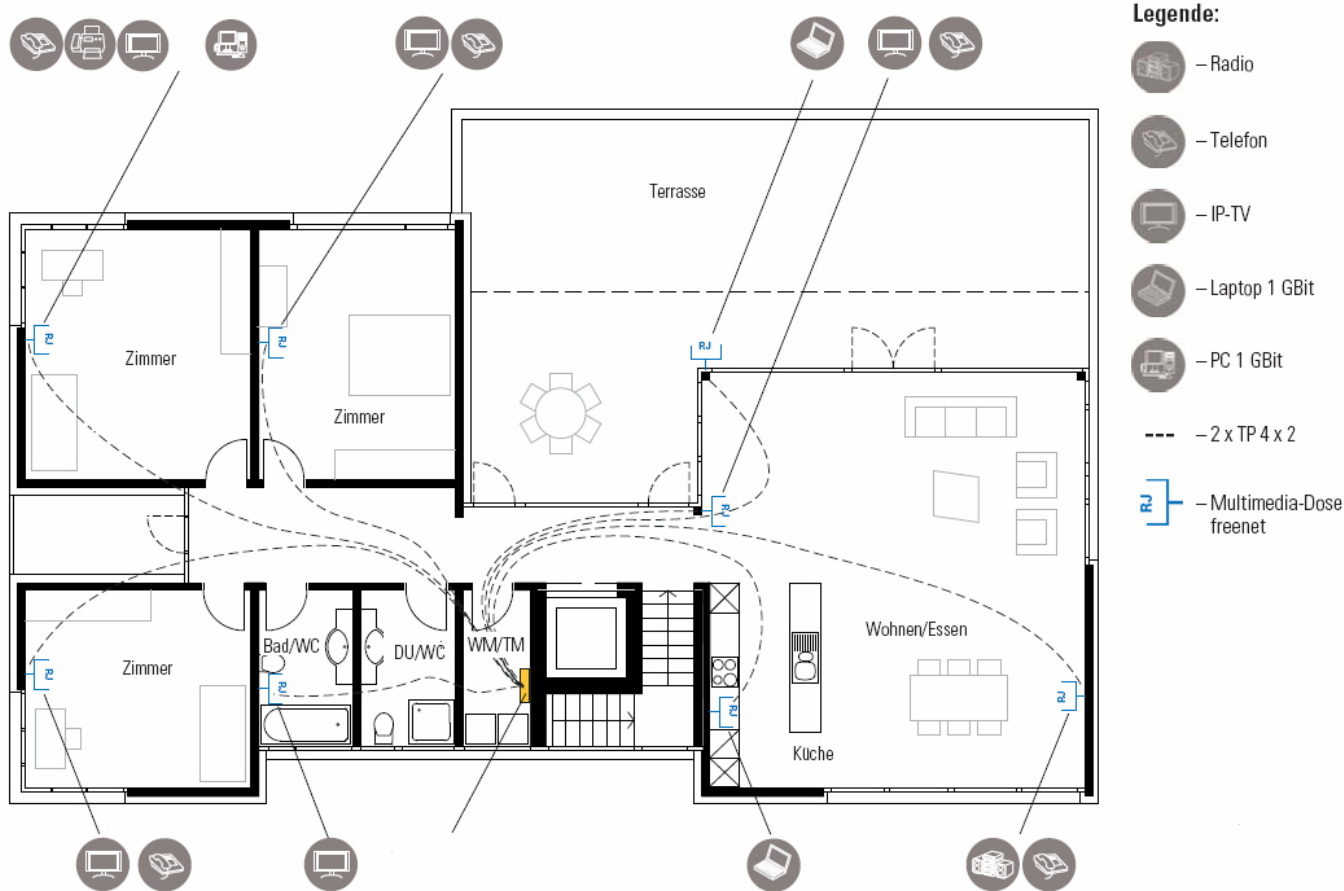
INSTALLATIONSEMPFEHLUNG WOHNUNGSBAU

Für Neubauten und umfassende Sanierungen empfiehlt es sich, die Heimverkabelung strukturiert nach der europäischen Norm DIN EN 50173-4 (*Informationstechnik - Anwendungsneutrale Kommunikationskabelanlagen - Teil 4: Wohnungen*) zu installieren.

Die Grundlage ist eine strukturierte Gebäudeverkabelung. Dieses rein auf RJ45-Steckern basierende Datennetz ist multimediafähig und Kabelfernsehübertragung kann über Zusatzgeräte integriert werden.

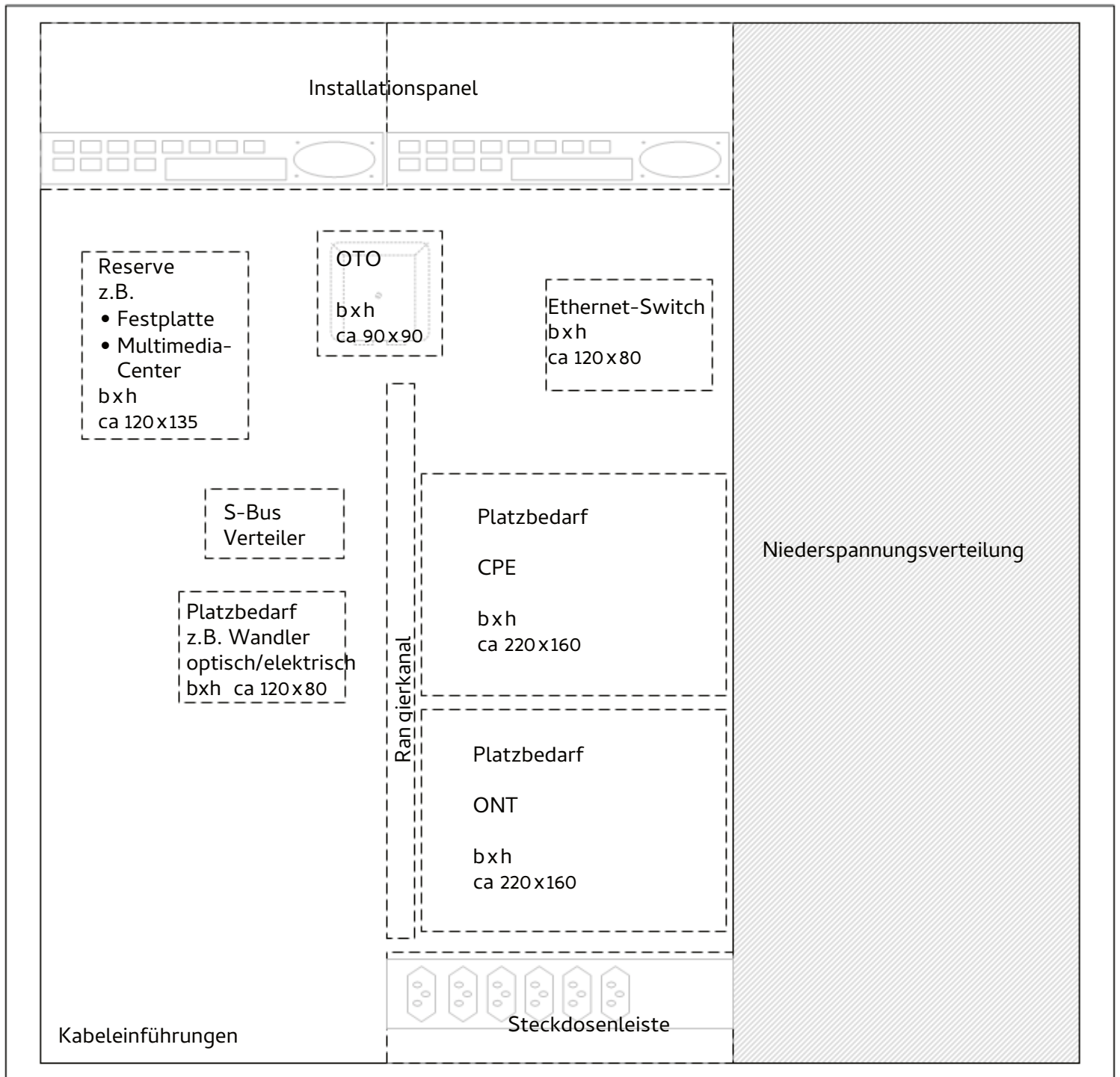
Diese Installationen ermöglichen den Betrieb von Ethernet LAN, Voice over IP, Videoconferencing, IP-TV (oder auch CATV über zentrales Aktivpanel), an jeder RJ45-Anschlussdose. Die Verkabelung vom zentralen Wohnungsverteiler zu den Multimediaanschlusspunkten ist sternförmig zu realisieren (M25) und besteht in der Basisvariante aus hochwertigen Twisted Pair-Kabeln (min. 2x Cat 5e).

Installationsplan



Die Wohnungsverteiler der einzelnen Wohneinheiten sind separat und für jeden Netzbetreiber vom Hauseinführungspunkt BEP her zu erschliessen. Dabei sind genügend gross dimensionierte Installationsrohre vorzusehen (M25).

AUSBAUEMPFEHLUNG EINES MULTIMEDIA-WOHNUNGSVERTEILERS

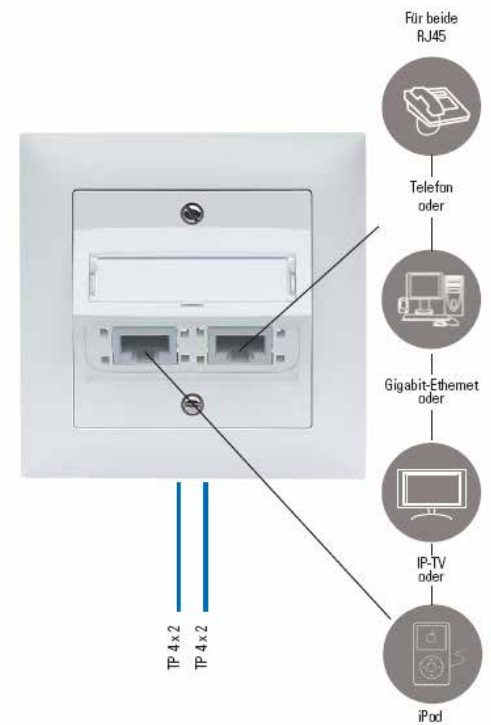


Die Wohnungsverteiler sind mit einer 6-fach 230V Steckdosenleiste auszustatten und genügend gross zu dimensionieren, so dass neben Verteiler (Hausanschlüsse), Patchpanel (Wohnungsverteilung), Breitband-Internet-Anschluss und Wohnungsverstärker bei Bedarf zusätzliche Netzwerkkomponenten, wie z.B. Modem, Router, Switch, Firewall etc., darin untergebracht werden können. Die mögliche Wärmeentwicklung dieser Geräte ist zu berücksichtigen.

EMPFOHLENE GRÖSSEN FÜR MULTIMEDIA-WOHNUNGSVERTEILER

R-Nr.	E. No	Artikel
R171614	822 600 005	UP Verteiler, Media, 300x800x110
R171615	822 600 015	UP-Verteiler, Media, 550x650x110
R171622	822 300 005	AP Verteiler, Media, 300x800x160
R171623	822 300 015	AP Verteiler, Media, 550x650x160
R171602	191 966 012	19»-Wandschrank, 9HE B600 T400
FW53UT1	822 651 524	UP-Feldverteiler Media 5R/180M (Hager Kombiverteiler Elektro + MM)

Grundsätzlich ist mindestens ein Multimediaanschlusspunkt pro Wohnraum vorzusehen. Werden zur Bauphase nicht alle Räume kommunikationstauglich ausgerüstet, sollten mindestens die Installationsrohre (M25) und die Montagekästen für die Dosen installiert werden, damit eine spätere Nachrüstung einfach ermöglicht wird.



IMPRESSUM

Redaktion / Kontakt

St.Gallisch-Appenzellische Kraftwerke AG
 Vadianstrasse 50
 Postfach 2041
 CH-9001 St.Gallen

ST.GALLISCH-APPENZELLISCHE KRAFTWERKE AG

Vadianstrasse 50 | P.F. 2041 | CH-9001 St.Gallen | T +41 (0)71 229 51 51 | info@sak.ch | sak.ch